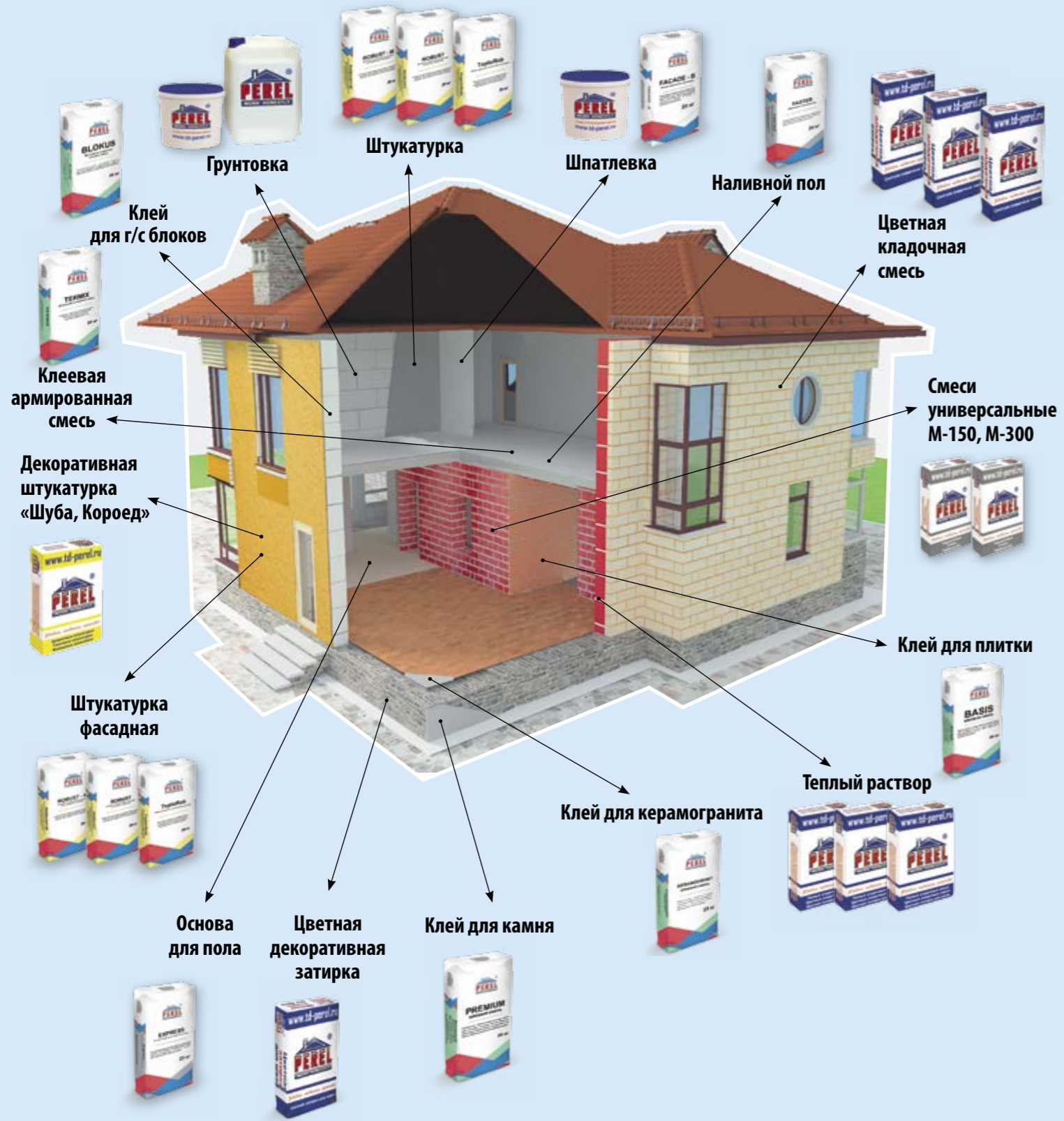


*Доверяй качеству!*



*Доверяй качеству!*



**МАТЕРИАЛЫ  
 ДЛЯ СТРОИТЕЛЬСТВА ЗДАНИЙ  
 И ОТДЕЛКИ ФАСАДОВ**



## МАТЕРИАЛЫ ДЛЯ ВОЗВЕДЕНИЯ ЗДАНИЙ

### ФУНДАМЕНТ

Строительная несущая конструкция, которая воспринимает все нагрузки от вышележащих конструкций и распределяет их по основанию



**M-150 и M-300** – применяется для кладки стен и перегородок из кирпича и других элементов, для наружных и внутренних работ.

Мешок 40 кг | Выход 22 л  
Расход 1,5 кг/мм<sup>2</sup> сухой смеси

Для перевода в м<sup>3</sup> разделите объем в литрах на 1000. Из мешка получается 0,022 м<sup>3</sup>



**Aquastop** – гидроизоляция обмазочного типа. Применяется для устранения водных протечек в помещениях с повышенной влажностью.

Мешок 25 кг | Выход 16 л  
Расход 1,5 кг/мм<sup>2</sup> сухой смеси

Расход сухой смеси при толщине слоя 2–3 мм – 4–5 кг на 1 м<sup>2</sup>

### НЕСУЩИЕ СТЕНЫ

Совокупность конструкций здания или сооружения, которые, статически взаимодействуя, выдерживают нагрузки, обеспечивают прочность и устойчивость постройки



**ТКС или Теплая кладочная смесь** – кладочная смесь с пониженным коэффициентом теплопроводности. Применяется в качестве раствора для кладки из поризованных керамических блоков и камней.

ТКС 2020	ТКС 6020	ТКС 8020
Мешок 25 кг	Мешок 20 кг	Мешок 17,5 кг
Выход 26 л/м	Выход 28 л/м	Выход 30 л/м
λ = 0,2 Вт/(м*К)	λ = 0,18 Вт/(м*К)	λ = 0,16 Вт/(м*К)

Модификация ЗИМА до -10 °С



**Blokus** – сверхпластичная клеевая смесь для монтажа блоков и плит из ячеистого бетона, газосиликата и газобетона. Исключает появление «мостиков холода» благодаря шву 2–5 мм.

Мешок 25 кг	Мешок 40 кг
Выход 18 л	Выход 28,8 л
Расход на 1 м <sup>3</sup> блоков	Расход на 1,6 м <sup>3</sup> блоков

Модификация ЗИМА до -10 °С



**M-150** – универсальная смесь на цементно-известковой основе с пластифицирующими добавками. Для кладки стен и перегородок из кирпича для наружных и внутренних работ.

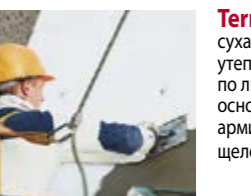
Мешок 40 кг | Выход 22 л | Расход 1,5 кг/мм<sup>2</sup> сухой смеси

Для перевода в м<sup>3</sup> разделите объем в литрах на 1000. Из мешка получается 0,022 м<sup>3</sup>

Модификация ЗИМА до -10 °С

### СИСТЕМЫ УТЕПЛЕНИЯ ФАСАДОВ

Это комплексная фасадная отделка, при которой здание снаружи утепляется сплошным слоем теплоизоляционных плит



**Termix** – специализированная сухая смесь для монтажа плит утеплителя из ПЕНОПОЛИСТЕРОЛА по любым недеформируемым основаниям, а также для устройства армирующего слоя с использованием щелочестойкой сетки.

Мешок 25 кг | Выход 18 л  
Расход 1,6 кг/мм<sup>2</sup> сухой смеси

Расход сухой смеси (на 1 м<sup>2</sup>):  
– приклеивание утеплителя – 4–8 кг  
– создание армирующего слоя – 4–6 кг

Модификация ЗИМА до -10 °С



**Termix-M** – специализированная сухая смесь для монтажа плит утеплителя из МИНЕРАЛЬНОЙ ВАТЫ по любым недеформируемым основаниям, а также для устройства армирующего слоя с использованием щелочестойкой сетки.

Мешок 25 кг | Выход 18 л  
Расход 1,6 кг/мм<sup>2</sup> сухой смеси

Расход сухой смеси (на 1 м<sup>2</sup>):  
– приклеивание утеплителя – 4–8 кг  
– создание армирующего слоя – 4–6 кг

Модификация ЗИМА до -10 °С



**Termix-M** – специализированная сухая смесь для монтажа плит утеплителя из ЭКСТРУДИРОВАННОГО ПЕНОПОЛИСТЕРОЛА по любым недеформируемым основаниям, а также для устройства армирующего слоя с использованием щелочестойкой сетки.

Мешок 25 кг | Выход 18 л  
Расход 1,6 кг/мм<sup>2</sup> сухой смеси

Расход сухой смеси (на 1 м<sup>2</sup>):  
– приклеивание утеплителя – 4–8 кг  
– создание армирующего слоя – 4–6 кг

Модификация ЗИМА до -10 °С

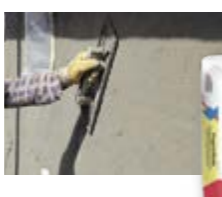
### ФАСАДНОЕ ОШТУКАТУРИВАНИЕ СТЕН

Вид отделочных работ, основная задача которого — создание ровной плоскости поверхности для последующего нанесения более тонких покрытий



**Грунтовка** – глубокого проникновения. Выравнивает впитывающую способность стен. Обеспыливает. Укрепляет основание.

Фасовка 21,5 литров  
Расход 300 грам/м<sup>2</sup>



**Robust** – штукатурная смесь для выравнивания стен, заделки стыков и отдельных неровностей бетонных и железобетонных плит для внутренних и наружных работ. Для ручного нанесения.

Мешок 25 кг | Выход 18 л | Расход 1,5–1,6 кг/мм<sup>2</sup> сухой смеси

Рекомендуемая толщина одного слоя нанесения – 20 мм

Расход сухой смеси, при толщине 10 мм – 15–16 кг/м<sup>2</sup>



**Robust-M** – штукатурная смесь для выравнивания стен. Для машинного нанесения.

Мешок 25 кг | Выход 18 л  
Расход сухой смеси, при толщине 10 мм – 15–16 кг/м<sup>2</sup>

Рекомендуемая толщина одного слоя нанесения – 20 мм



**ТерлоРоб** – легкая штукатурная смесь на основе перлита. Для выравнивания стен на фасаде и внутри зданий.

Мешок 20 кг | Выход 18 л | Расход 1,1–1,2 кг/мм<sup>2</sup> сухой смеси

Рекомендуемая толщина одного слоя нанесения – 30 мм

Расход сухой смеси, при толщине слоя 10 мм – 11–12 кг/м<sup>2</sup>

## МАТЕРИАЛЫ ДЛЯ ФАСАДНОЙ ОТДЕЛКИ

### ОБЛИЦОВКА ФАСАДА ЛИЦЕВЫМ КИРПИЧОМ

Покрытие поверхностей конструктивных элементов зданий и сооружений, выполненное из природных или искусственных материалов, которые обычно отличаются высокими защитными и декоративными качествами

#### ОБЛИЦОВКА КЛИНКЕРНЫМ КИРПИЧОМ



**Perel (NL)** – Цветная кладочная смесь для выполнения лицевой кладки с одновременной отделкой швов.

**Серия NL** цветных кладочных смесей, разработана для кирпича с низким водопоглощением (от 0% до 5%).

Мешок 50 кг | Выход 27 л  
Расход сухой смеси, при толщине шва 10 мм, 1,1 кг на кирпич 250x65x120

#### ОБЛИЦОВКА КЕРАМИЧЕСКИМ КИРПИЧОМ



**Perel (SL)** – Цветная кладочная смесь для выполнения лицевой кладки с одновременной отделкой швов.

**Серия SL** широко применима при облицовке фасада кирпичом со средним водопоглощением (от 5% до 12%).

Мешок 50 кг | Выход 27 л  
Расход сухой смеси, при толщине шва 10 мм, 1,1 кг на кирпич 250x65x120

Эта смесь идеальна для кирпича отечественных производителей.

#### ОБЛИЦОВКА КИРПИЧОМ С ВЫСОКИМ ВОДОПОГЛОЩЕНИЕМ



**Perel (VL)** – Цветная кладочная смесь для выполнения лицевой кладки с одновременной отделкой швов.

**Серия VL** цветных кладочных смесей, разработана для кирпича с высоким водопоглощением (от 5% до 15%).

Мешок 50 кг | Выход 27 л  
Расход сухой смеси, при толщине шва 10 мм, 1,1 кг на кирпич 250x65x120

### ФАСАДНЫЙ КАМЕНЬ И КЛИНКЕРНАЯ ПЛИТКА



**Premium** – водостойкая, усиленная, клеевая смесь для укладки тяжелой плитки или фасадного камня.

Для наружных и внутренних работ. Удерживаемый вес плитки – не менее 100 кг/м<sup>2</sup>

Мешок 25 кг | Выход 18 л  
Расход 1,5–1,6 кг/мм<sup>2</sup> сухой смеси

Клей тонкослойный. Расход 3,5–4 кг/м<sup>2</sup>



**Perel (RL)** – цветная затирочная смесь для швов шириной от 4–30 мм между облицовочными материалами.

Подходит для натурального и искусственного камня, облицовочной плитки и термонапелей

Мешок 25 кг | Выход 18 л  
Расход 1,5–1,6 кг/мм<sup>2</sup> сухой смеси

Расход сухой смеси, при толщине шва 10 мм – 4/6 кг/м<sup>2</sup>

### ФАСАДНЫЕ ДЕКОРАТИВНЫЕ ШТУКАТУРКИ



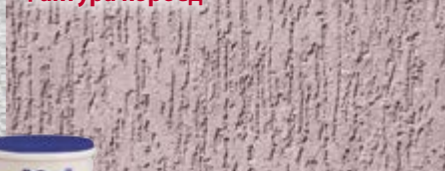
**Грунт под декоративную штукатурку**

Канистра 15 л  
Расход 300 г/м<sup>2</sup>

Фактура шуба



Фактура короед



Вид штукатурки	Фактура	Зерно			
		1,5 мм	2 мм	2,5 мм	3 мм
МИНЕРАЛЬНАЯ	шуба	–	4	–	–
	короед	–	–	3	–
АКРИЛОВАЯ и СИЛИКОНОВАЯ	шуба	2,4	3,4	–	5
	короед	1,7	2,4	–	3,7
		Расход кг/м <sup>2</sup>			

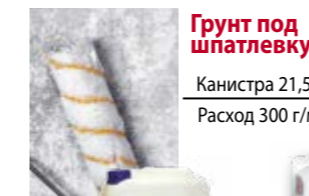
**Минеральная декоративная штукатурка**

Мешок 25 кг  
Выход 16 л

**Силиконовая и акриловая штукатурка**

Ведро 15 л

### ФАСАДНАЯ КРАСКА



**Грунт под шпатлевку**

Канистра 21,5 л  
Расход 300 г/м<sup>2</sup>

**Facade** – атмосферостойкая цементная шпаклёвка для финишной отделки стен и потолков.

**Facade C** (серая)  
**Facade B** (белая)

Мешок 25 кг  
Выход 17 л  
Расход 1,1–1,2 кг/мм<sup>2</sup> сухой смеси



**Грунт под краску-адгезионная грунтовка под фасадную краску**

Канистра 15 л  
Расход 300 г/м<sup>2</sup>

**Силиконовая и акриловая краска** – фасадные краски в широком цветовом ассортименте.

Канистра 14,4 л  
Расход 300 г/м<sup>2</sup>

### МОЩЕНИЕ – СИСТЕМА ДЛЯ УКЛАДКИ БРУСЧАТКИ



**RodStone – Основа** – специализированная сухая смесь – дренажный раствор, для устройства водопроницаемых слоев для укладки брусчатки и плит из искусственного и натурального камня.

Мешок 40 кг | Выход 24 л  
Расход 1,5–1,6 кг/мм<sup>2</sup> сухой смеси



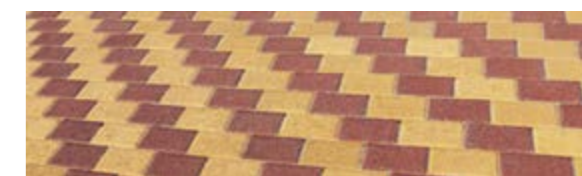
**RodStone – Адгезив** – специализированная смесь – белый/серый клеевой раствор, для укладки и фиксации брусчатки и плит из натурального камня (с рельефной изнаночной стороной).

Мешок 25 кг | Выход 19 л  
Расход 1,5–1,6 кг/мм<sup>2</sup> сухой смеси

**RodStone – Шов литой** – водонепроницаемый, раствор для заполнения швов брусчатки и камня.

**RodStone – Шов фильтр** – водопроницаемый, раствор для заполнения швов брусчатки и камня.

Мешок 25 кг | Выход 16 л  
Расход 1,5–1,6 кг/мм<sup>2</sup> сухой смеси



## Компания Славдом

[www.slav-dom.ru](http://www.slav-dom.ru)

Контактные данные в г. Москва

**Профессиональный шоу-рум «Павелецкая»:**

115114, Москва, Павелецкая наб., д. 2, с. 01, оф. 133,  
деловой квартал «LoftVille»

**Демо-парк, шоу-рум, офис продаж «Можайское-  
МКАД54»:**

121596, Москва, Можайское ш., д. 165, с. 1 (54 км.  
МКАД, внешняя сторона, заезд через дублер)

8 (495) 640-51-51

8 (800) 333-51-51

[msk@slav-dom.ru](mailto:msk@slav-dom.ru)

Контактные данные в г. Санкт-Петербург

**Профессиональный шоу-рум «Аптекарская»:**

197022, Санкт-Петербург, Аптекарская наб., д. 12,  
БЦ «Кантемировский»

**Демо-парк, шоу-рум, офис продаж «Пискаревский»:**

195273, Санкт-Петербург, Пискаревский пр., д. 150,  
корп. 2, лит. Н

8 (812) 337-51-51

8 (800) 333-51-51

[spb@slav-dom.ru](mailto:spb@slav-dom.ru)